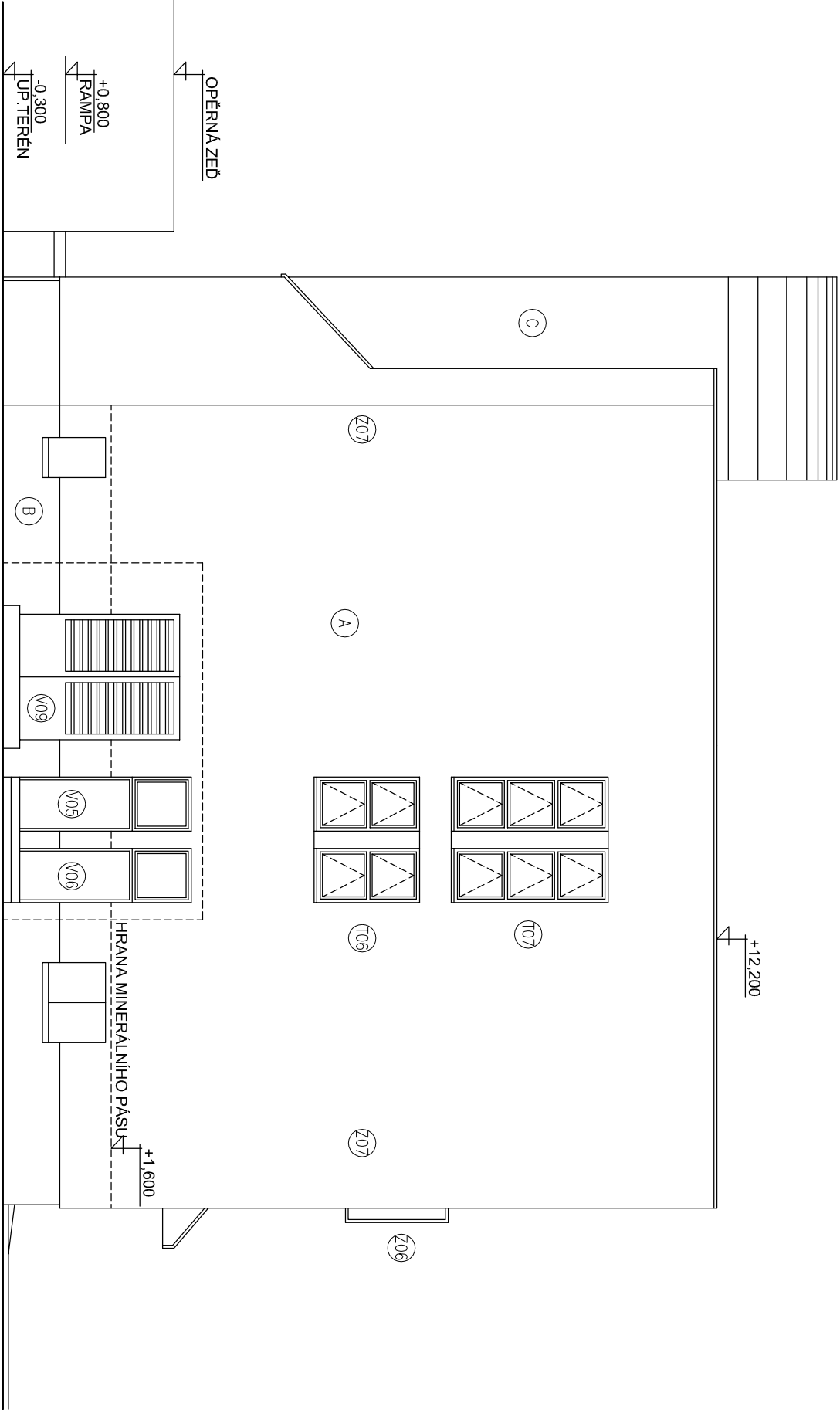


SNÍŽENÍ ENERGETICKÉ NÁROČNOSTI BUDOVY MĚNÍRNÝ STŘED V LIBERCI

MĚNÁRNA STŘED - OBJEKT D150

POHLED JIHOZÁPADNÍ
M 1:100

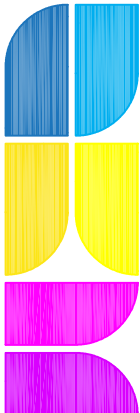


LEGENDA:

- A SILKÁTOVÁ OMÍTKA 2 mm – BÍLÁ
- B SOKL – KERAMICKÝ SLUNUTÝ OBKLAD TAURUS – ŠEDÁ
- C SYNTETICKÉ NÁTĚRY BARVA – ČERVENÁ

POZNÁMKA:

- PRVKY OZNAČENÉ NA VÝKRESU JSOU SPECIFIKOVÁNY V PŘÍLOZE PSV.



www.skystudio.cz
info@skystudio.cz
Dobrovského 422/12, Liberec 2, 46001

Projekt : Spojené územní a stavební řízení

**SNÍŽENÍ ENERGETICKÉ NÁROČNOSTI BUDOVY
MĚNÍRNÝ STŘED V LIBERCI**

Investor :

Dopravní podnik měst Liberce a Jablonce nad Nisou a.s.
Mrštíkova3, 461 71, Liberec III

Vedoucí projektu

Ing. David Podobský

Ing. Václav Křepelka

Měřítko

1:100

Formáty

2 x A4

01/2017

Číslo zakázky

01-0701

Název výkresu

Číslo výkresu

Měnírna střed - objekt D150
TECHNICKÝ POHLED JZ

F13

0,000 = 353,850 m.n.m. B,p.v.